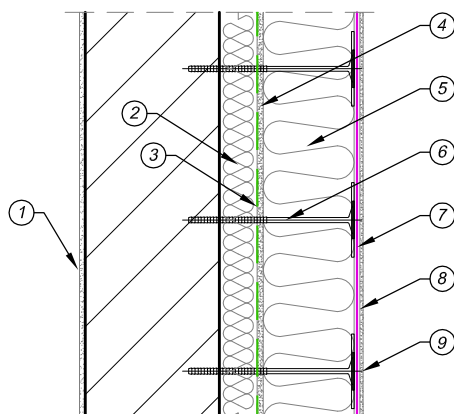
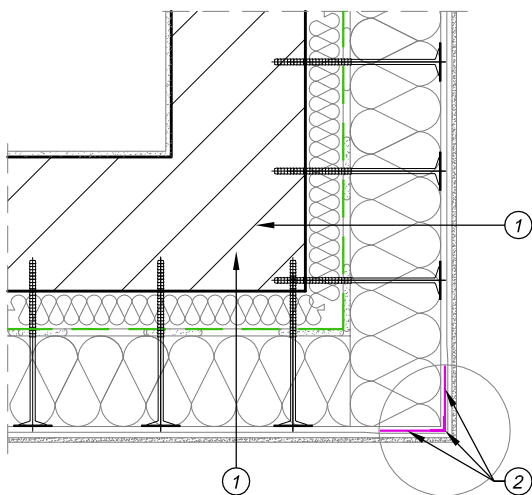


## SYSTEM OCIEPLEŃ

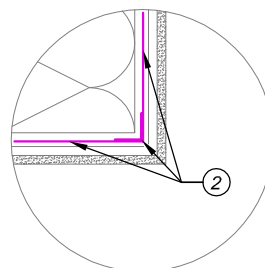


1. Ściana istniejąca
2. Istniejące ocieplenie (z siatką i tynkiem)
3. Grunt szczepny
4. Mocowanie podstawowe – klej
5. Izolacja termiczna
6. Mocowanie dodatkowe – łączniki mechaniczne (kołki) z trzpieniem wbijanym, metalowym, o średnicy talerzyka min.90mm
7. Zaprawa klejowa zbrojona – siatka zbrojąca
8. Podkładowa masa tynkarska
9. Tynk silikatowy faktura „kamyczkowa” ziarno 1,5mm

## UKŁAD SIATEK ZBROJĄCYCH NA NAROŻNIKU WYPUKŁYM



1. Ściana ocieplona
2. Profil narożnikowy z siatką



Inwestor: Gmina Dzwola Dzwola 168 23-304 Dzwola			Nr rys.: 21	
Jednostka projektowa:			ECO Projekt Waldemar Paszkiewicz ul. Ułanów 24g Lublin 20-554 NIP 712-005-96-72, REGON 430337689	
Nazwa inwestycji:			Termomodernizacja budynku Zespołu Szkół w Dzwoli	
Adres inwestycji:			Dzwola 121B Dzwola 23 -304, jednostka ewidencyjna: 060503_2 Dzwola, obręb 060503_2.0005 Dzwola, nr dz. ewid.: 1526	
Przedmiot: Detale ocieplenia			Skala: 1:10	
Kategoria obiektu budowlanego: IX		Data: STYCZEŃ 2019	Faza: PROJEKT BUDOWLANY	
Projektował: mgr inż. arch. Marta Pacek, upr. bud. nr 210/LBOKK/2017 do projektowania bez ograniczeń w specjalności architektonicznej				